



МИНИСТЕРСТВО ОБРАЗОВАНИЯ КАМЧАТСКОГО КРАЯ

ПРИКАЗ № 34

г. Петропавловск-Камчатский

«09» октября 2019 года

Об утверждении типового проекта зонирования и типового дизайн-проекта Центров образования цифрового и гуманитарного профилей «Точка роста» в Камчатском крае в 2020, 2022 гг.

В соответствии с Распоряжением Министерства просвещения Российской Федерации от 01.03.2019 № Р-20 «Об утверждении методических рекомендаций по созданию мест, в том числе рекомендации к обновлению материально-технической базы, с целью реализации основных и дополнительных общеобразовательных программ цифрового, естественнонаучного, технического и гуманитарного профилей в общеобразовательных организациях, расположенных в сельской местности и малых городах», приказом Министерства образования и молодежной политики Камчатского края от 27.09.2019 № 1032 «О создании Центров образования цифрового и гуманитарного профилей «Точка роста» в Камчатском крае» в 2020, 2022 гг.

ПРИКАЗЫВАЮ:

1. Утвердить типовой проект зонирования Центров образования цифрового и гуманитарного профилей «Точка роста» в Камчатском крае согласно Приложению № 1 к настоящему приказу.
2. Утвердить типовой дизайн-проект Центров образования цифрового и гуманитарного профилей «Точка роста» в Камчатском крае согласно Приложению № 2 к настоящему приказу.
3. Контроль за исполнением настоящего приказа возложить на заместителя Министра Орешко Е.К.

Министр

А.Ю. Короткова

Типовой проект зонирования Центров образования цифрового и гуманитарного профилей «Точка роста» в Камчатском крае

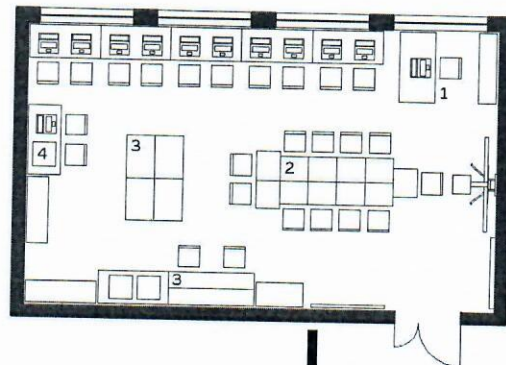
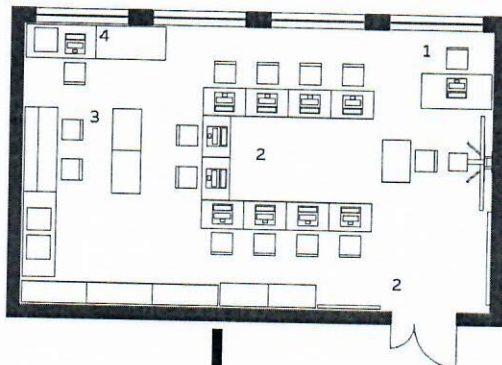
1. Кабинет формирования цифровых и гуманитарных компетенций

Наполнение:

- рабочий стол учеников
- рабочий стол учителя
- стеллажи и шкафы
- столы для 3D оборудования
- верстаки для работы с ручным инструментом
- зона отдыха (опционально)

Сценарии зонирования

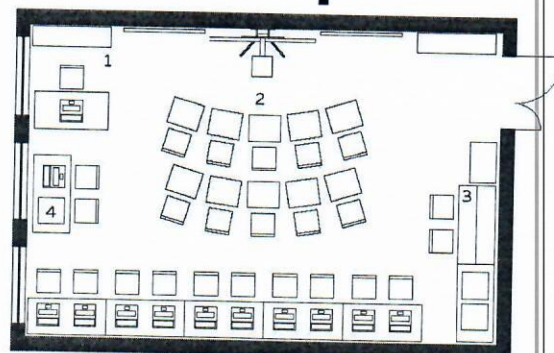
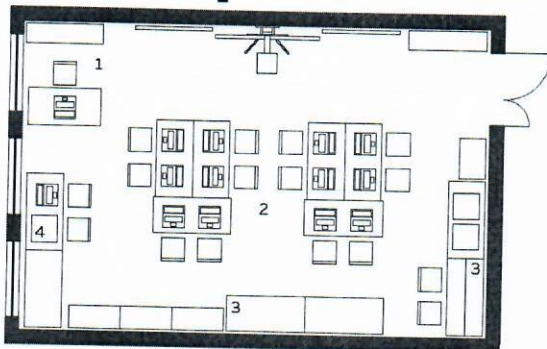
Продольное помещение



Совмещенные рабочие и теоретические зоны. На столах размещаются портативные компьютеры и рабочие материалы.

1. Стол учителя
2. Столы учеников
3. Зона работы с ручным инструментом
4. Зона работы с 3D оборудованием

Не предполагается постоянная работа за компьютером. Стационарные компьютеры стоят по периметру класса.



Поперечное помещение

2. Помещения для проектной деятельности

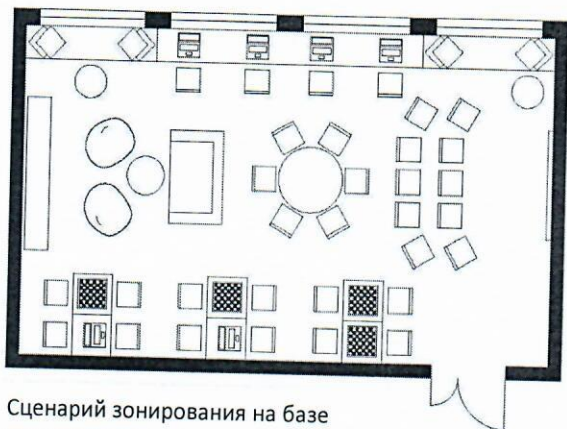
Основные принципы зонирования:

- как для индивидуальной, так и для групповой работы обеспечить разные виды форматов взаимодействия: пуфы, кресла, диваны/столы и стулья;
- мебель максимально трансформируемая: подкатная, складная.

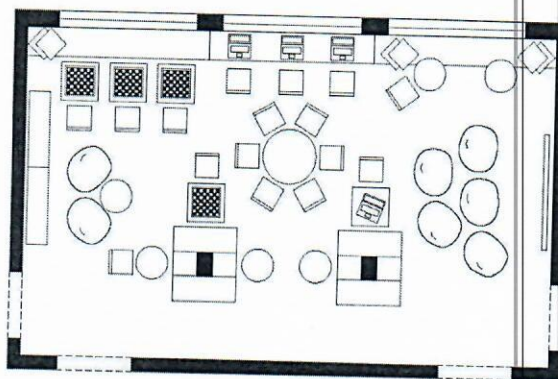
Проектная аудитория выстроена по принципу коворкинга, на базе которого используются шахматная гостиная и зона мультимедиа.



Сценарии зонирования



Сценарий зонирования на базе стандартного школьного класса



Сценарий зонирования на базе школьного холла

**Типовой дизайн-проект пространства
Центров образования цифрового и гуманитарного профилей «Точка роста»**

1. Фирменные цвета

RGB- и CMYK-
раскладки основного и
вспомогательных цветов
и их пантонные
эквиваленты

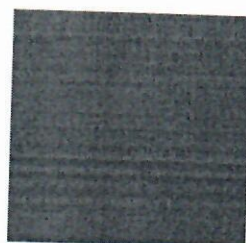
100%

50%

CMYK: 78 64 53 44

RGB: 51 62 72

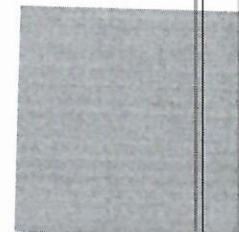
PANTONE: - 432 C



CMYK: 0 100 100 0

RGB: 237 28 36

PANTONE: - 144 C



2. Декоративные элементы

Графический элемент логотипа и его части могут использоваться в полиграфическом, цифровом и интерьерном дизайне:



Пример оформления информационного стенда с использованием фирменного стиля
Центров



Вывески входной группы
Входная группа наружных вывесок и адресный блок



При необходимости присоединить к основному логотипу адресный блок, использовать схему ниже.

Шрифт адресного блока приблизительно в два раза крупнее шрифта надписи «Федеральная сеть центров образования цифрового и гуманитарного профилей» в логотипе.

Названия населенных пунктов пишутся прописными (заглавными) буквами.

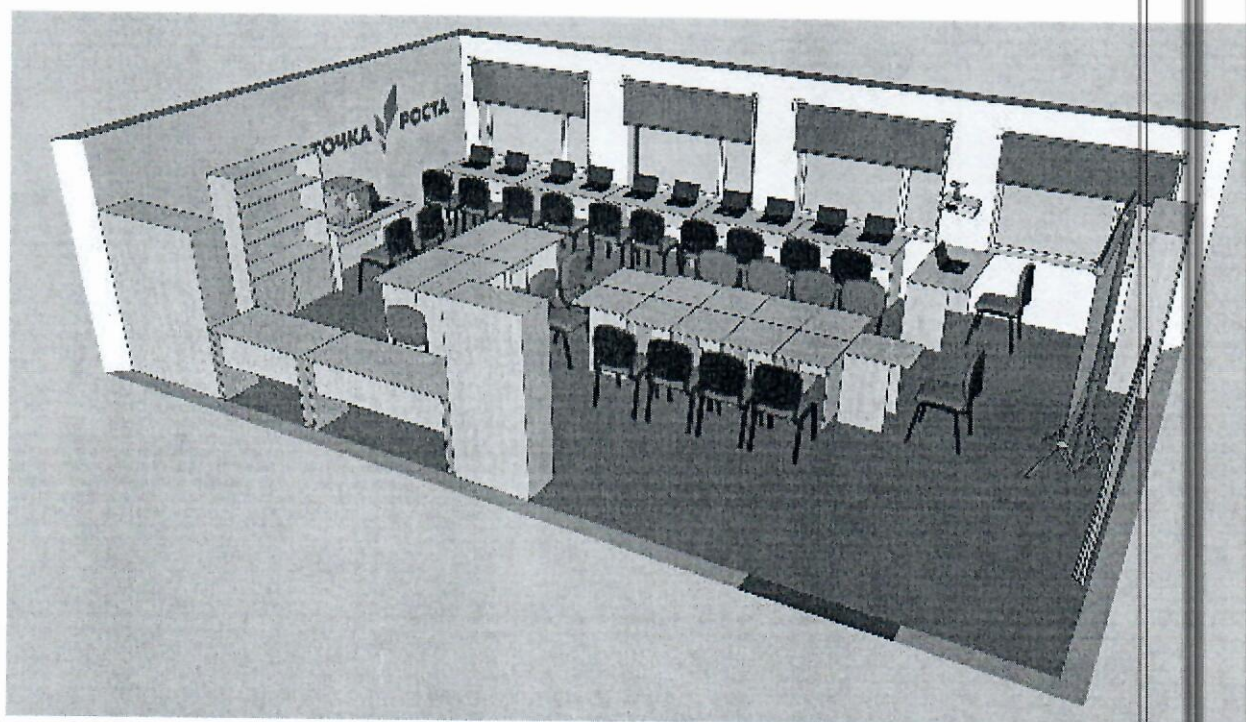
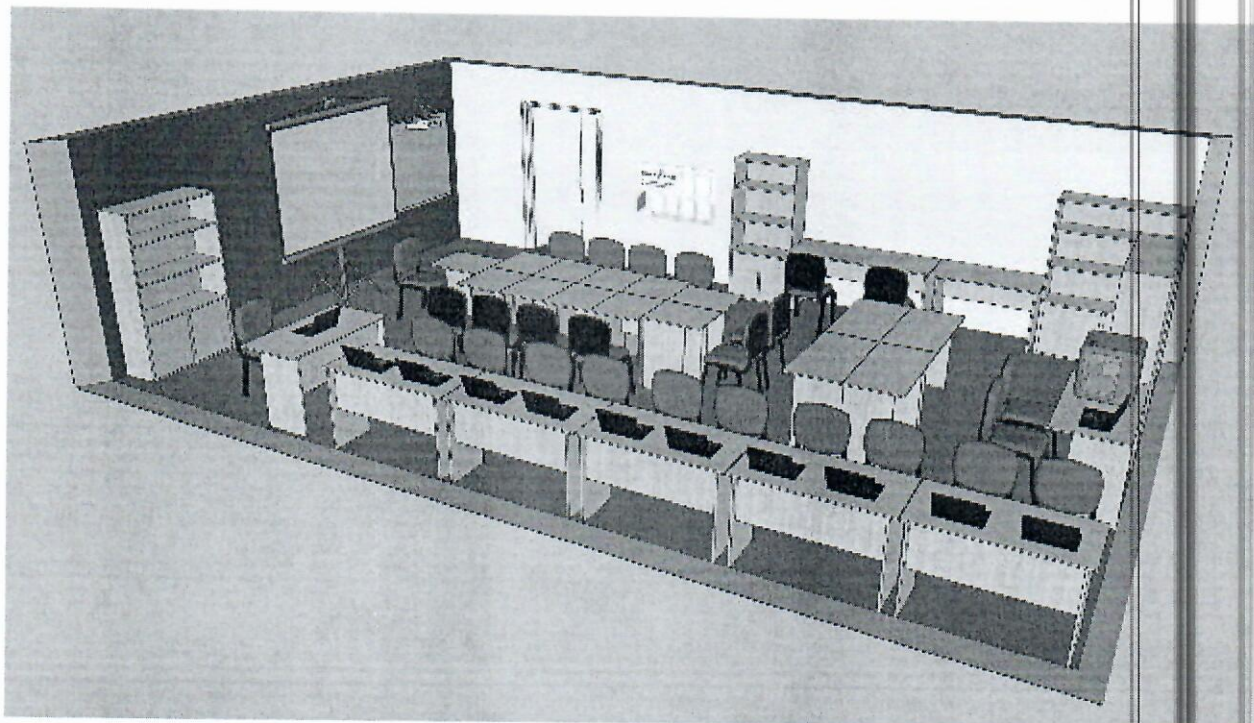
Отступ h блока от нижнего края логотипа приблизительно равен внутреннему отступу блока «Федеральная сеть центров образования цифрового и гуманитарного профилей» от надписи «Точка роста».

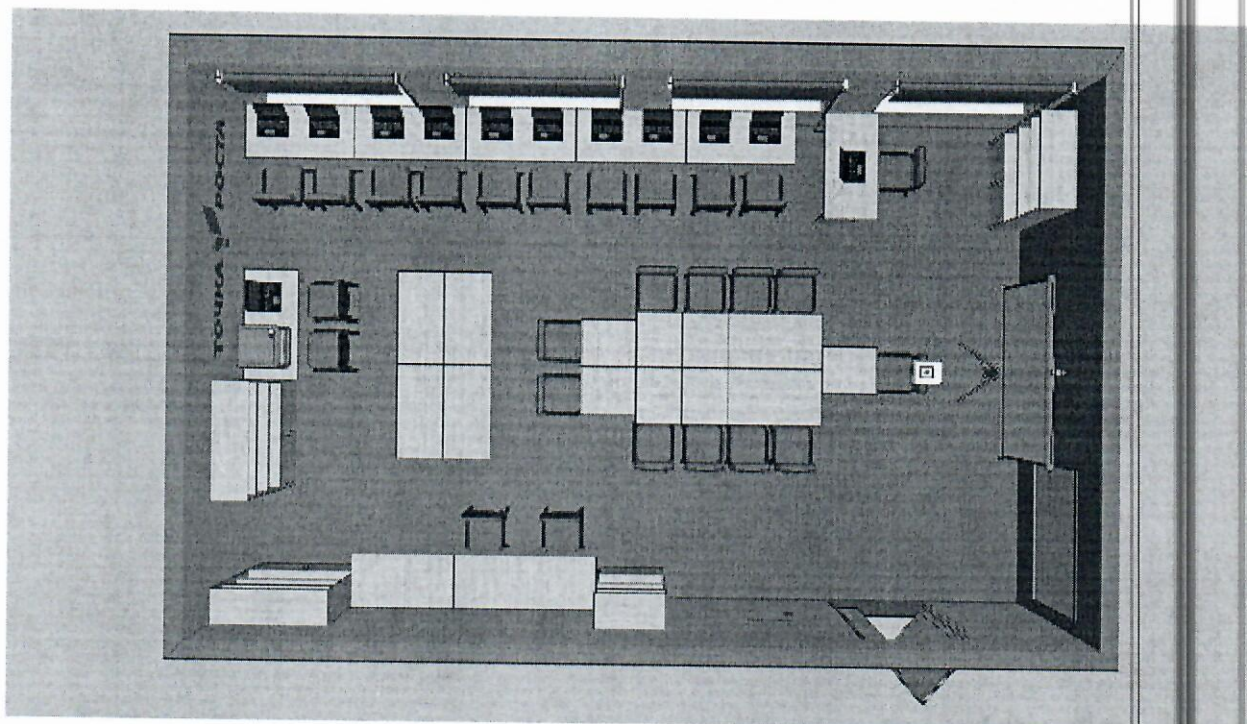


3. Дизайн-проект учебных помещений Центров

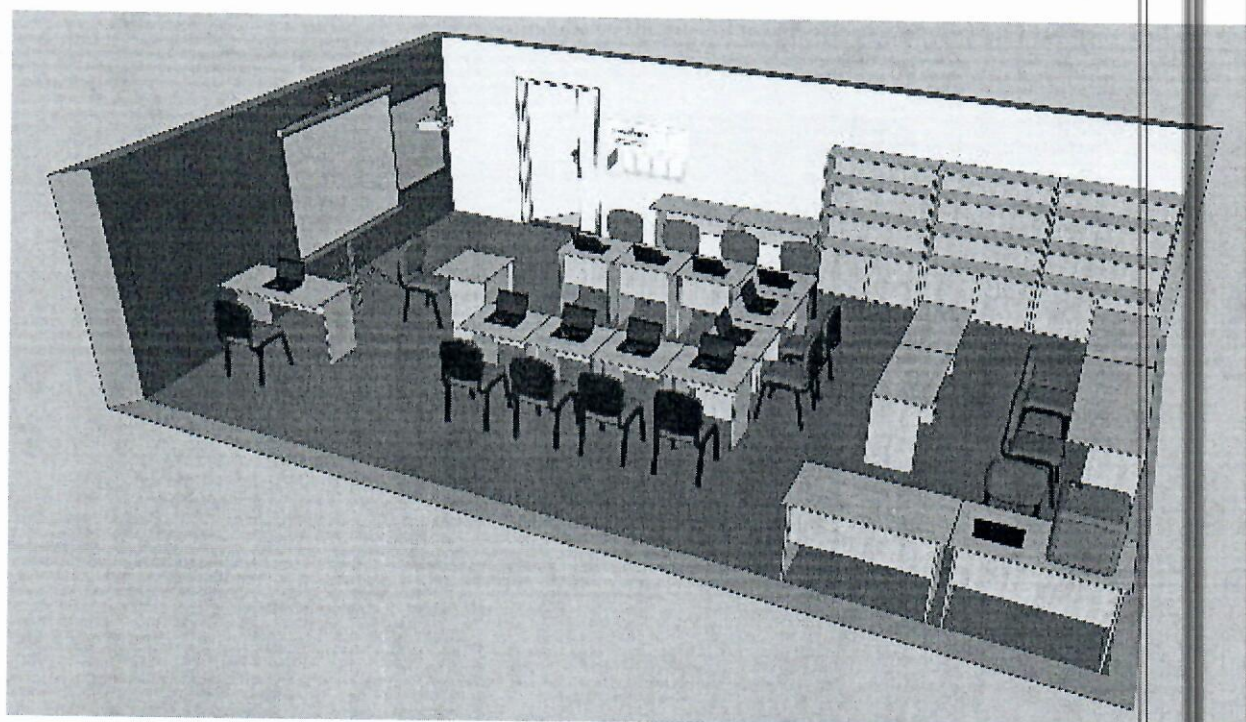
Кабинет формирования цифровых и гуманитарных компетенций

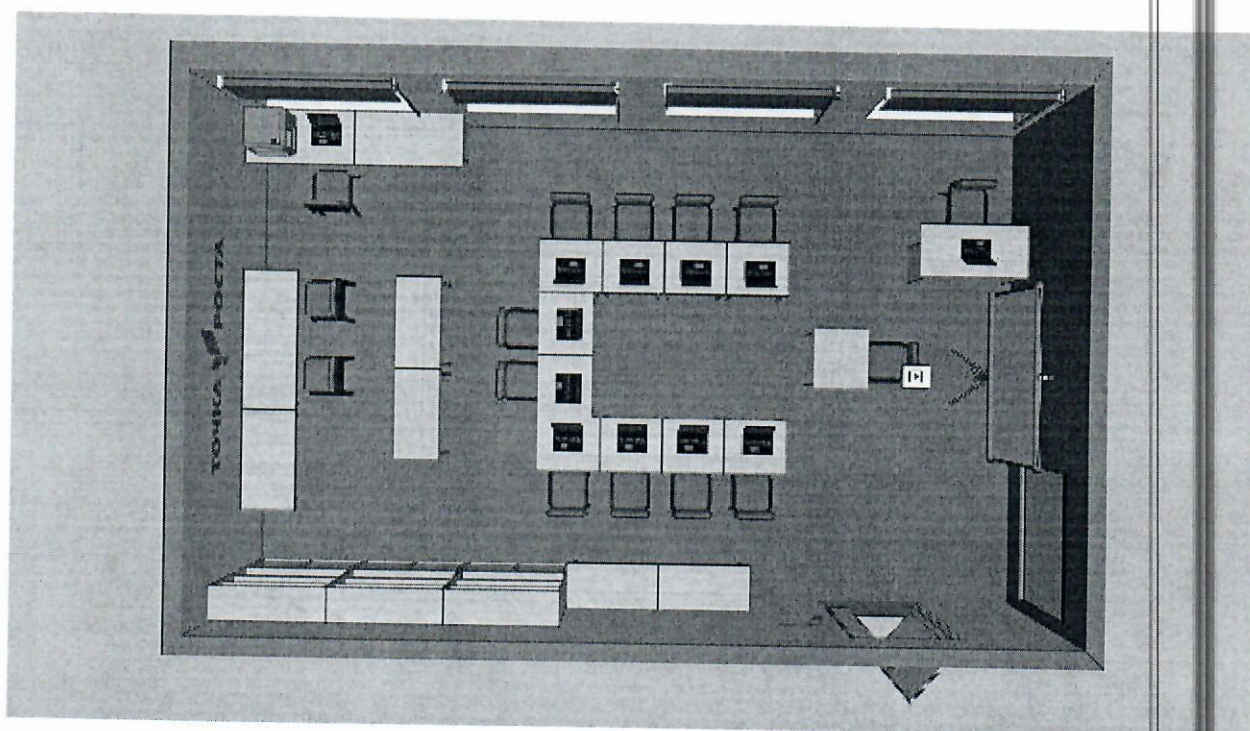
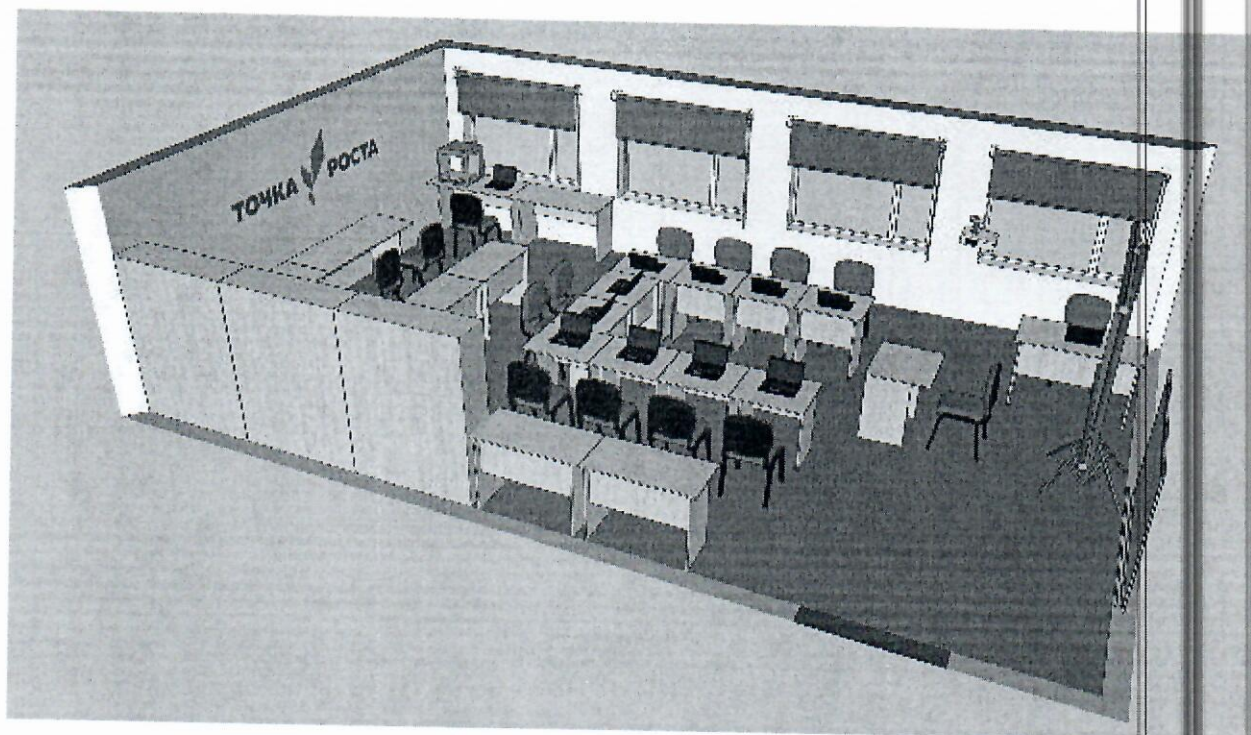
Дизайн продольного помещения. Вариант 1



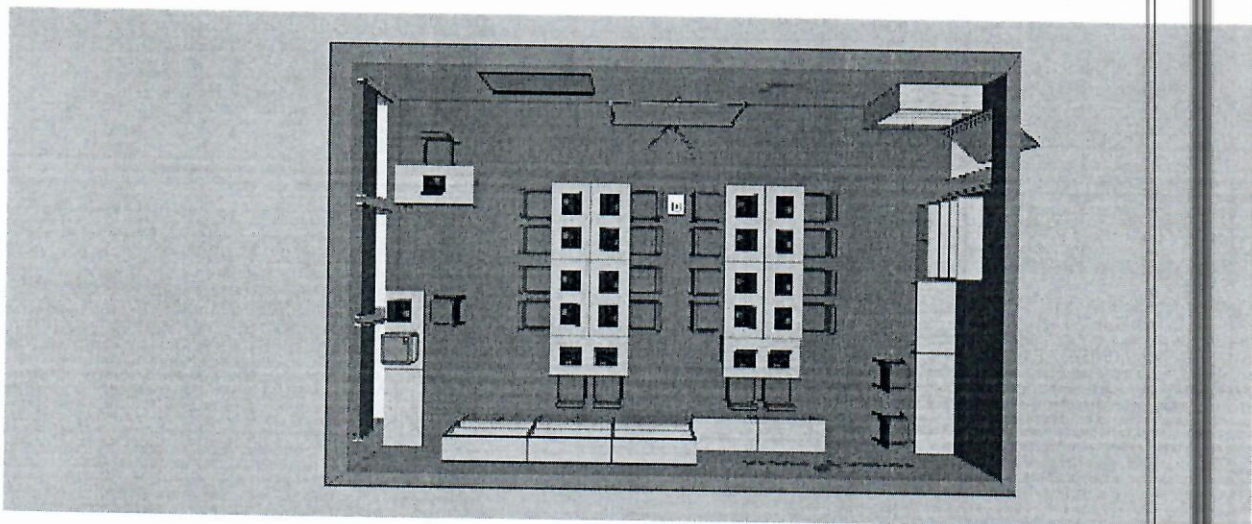
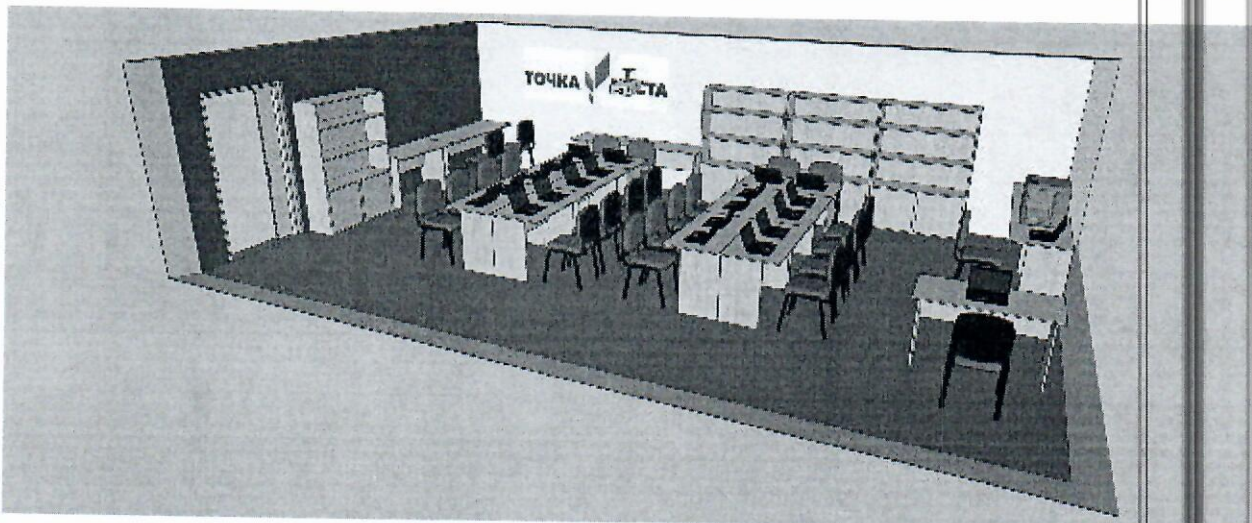
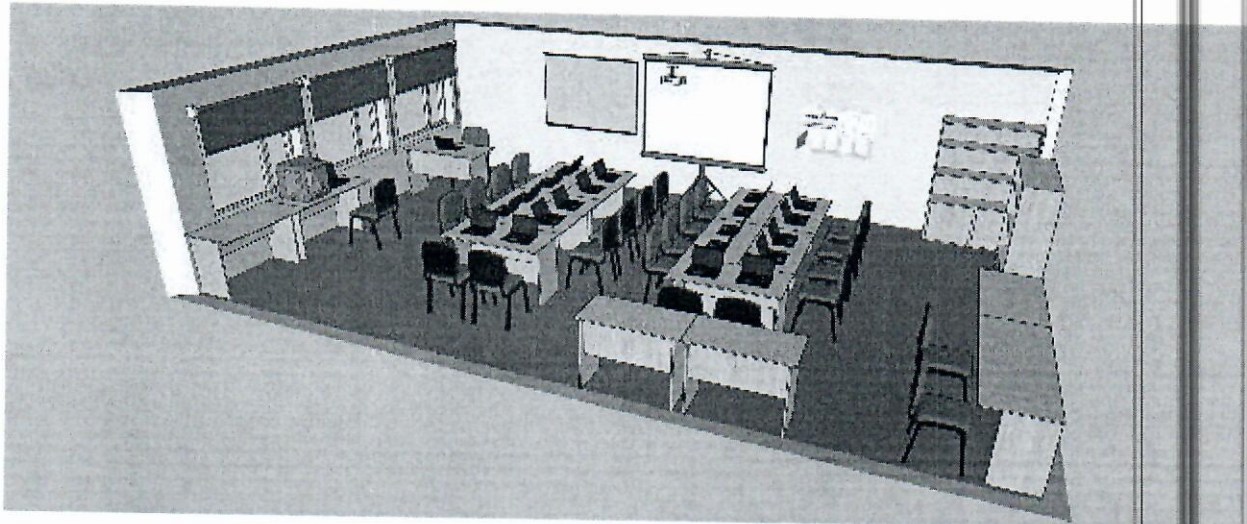


Дизайн продольного помещения. Вариант 2

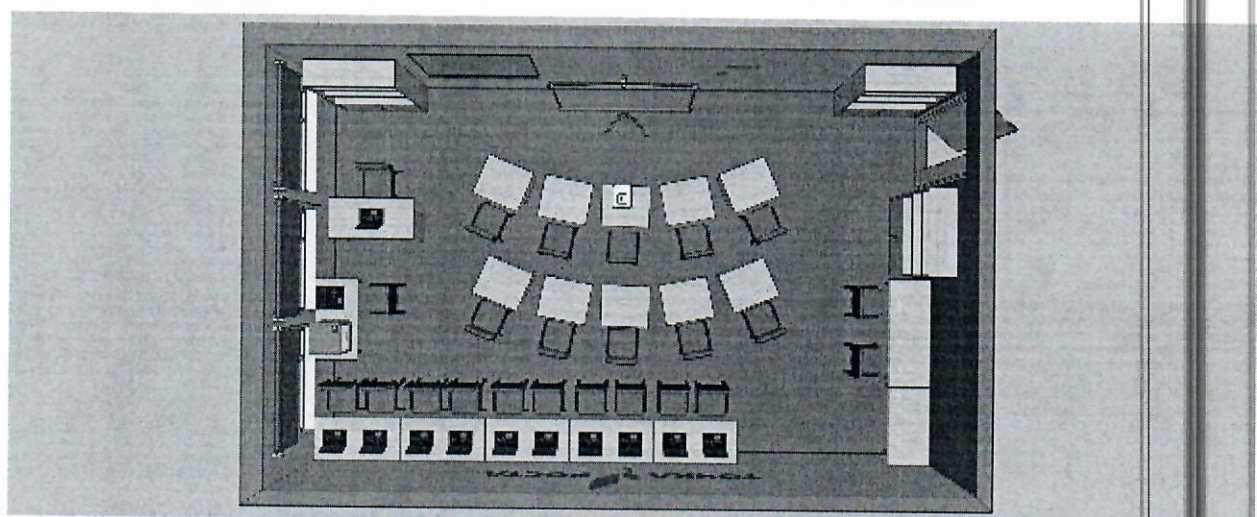
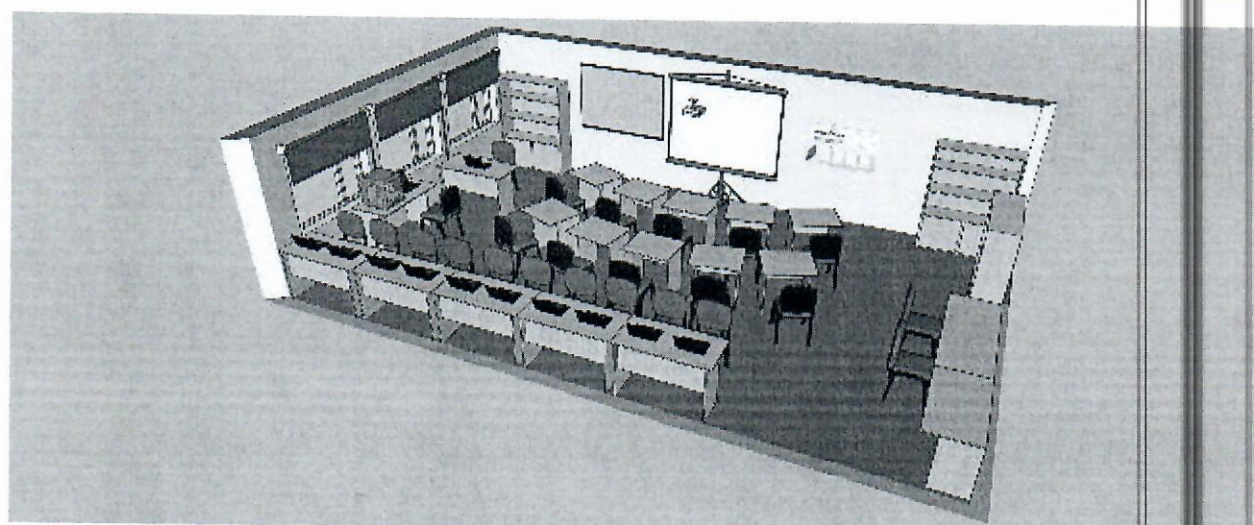
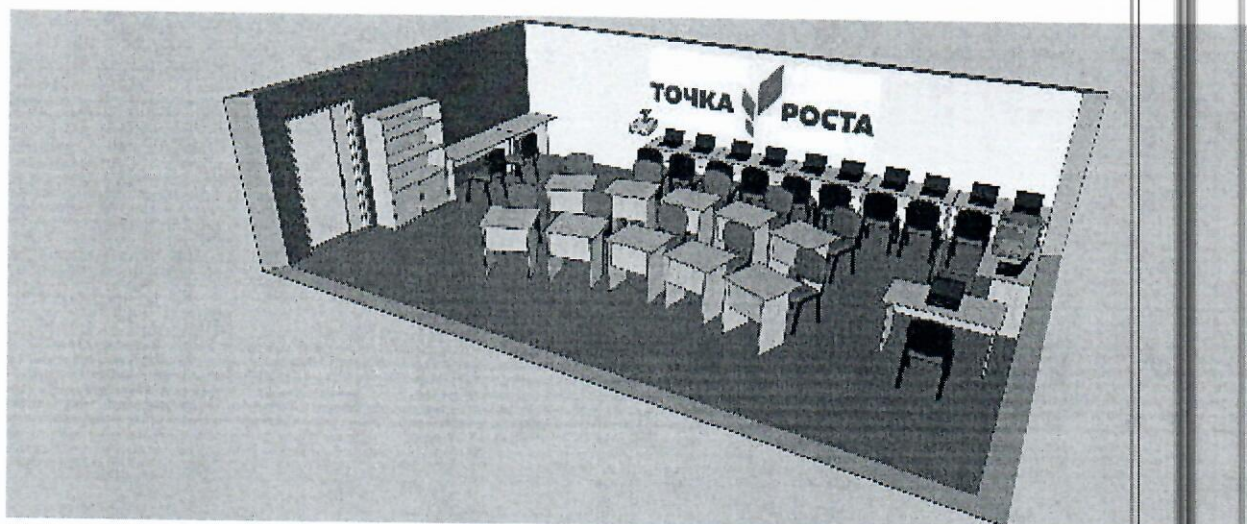




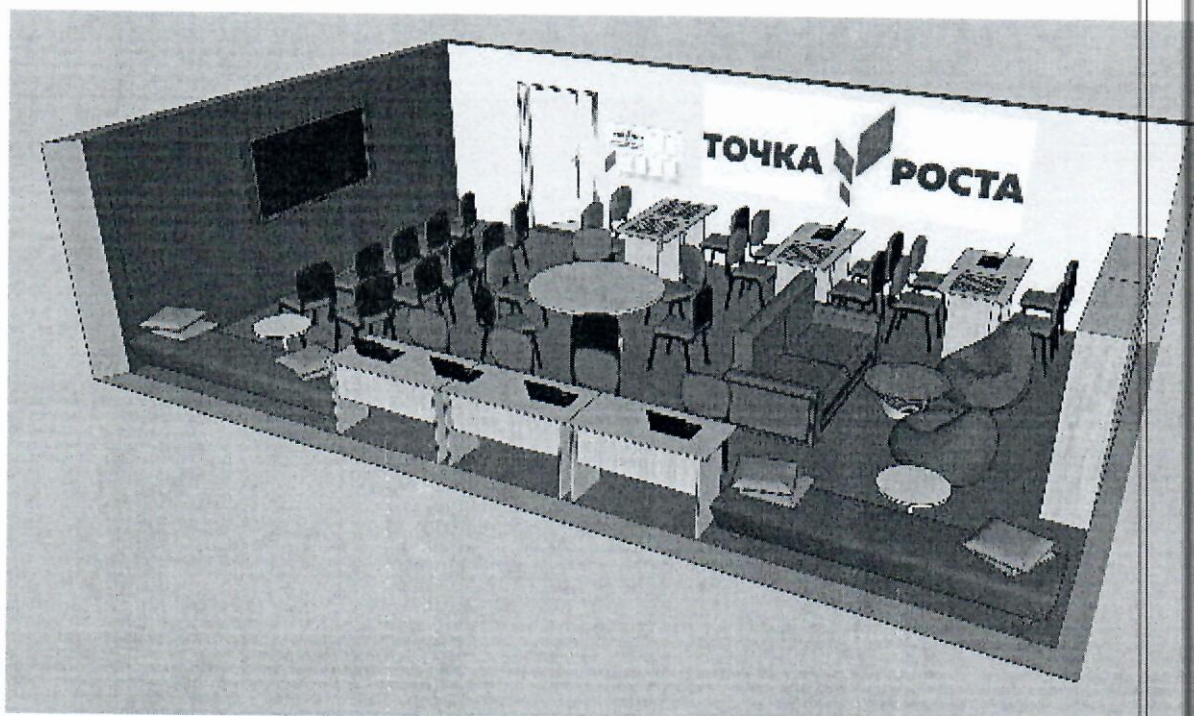
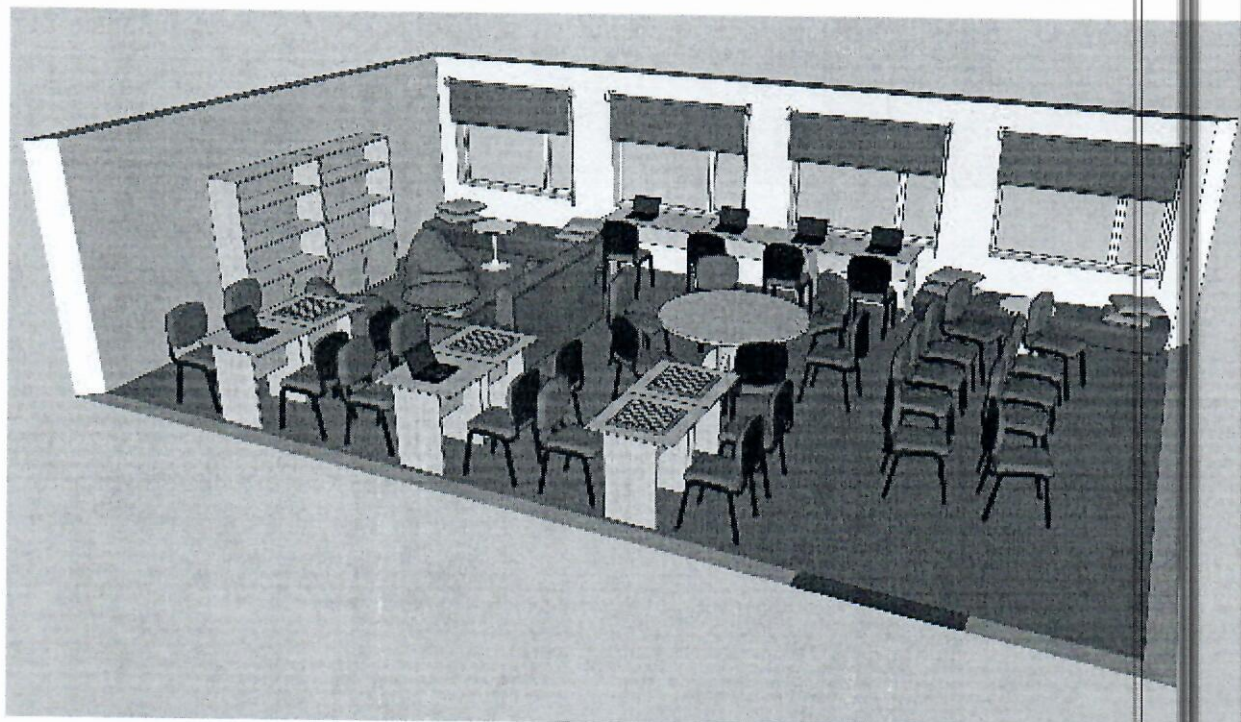
Дизайн поперечного помещения. Вариант 1

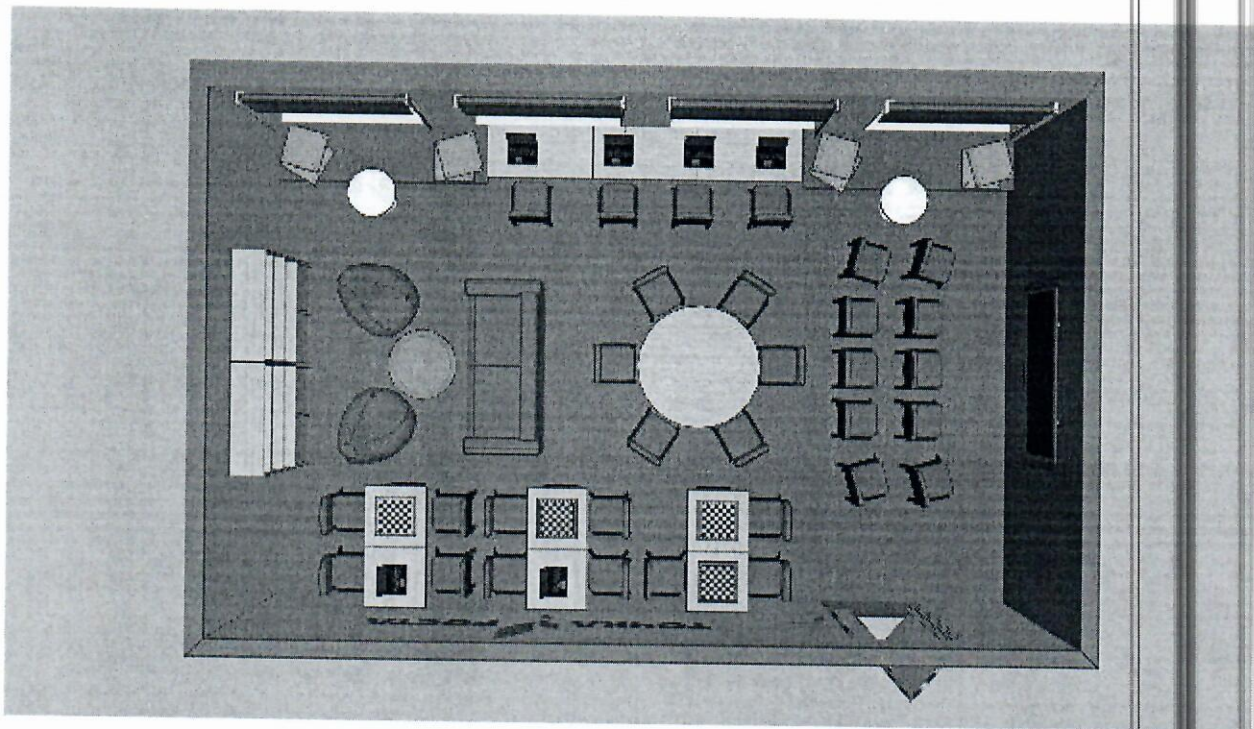


Дизайн поперечного помещения. Вариант 2



Помещение для проектной деятельности
Сценарий зонирования на базе стандартного школьного класса





Сценарий зонирования на базе школьного холла

